

Budova 2.ZŠ Sokolov



H

E

R

N

A

Tělocvična 2.ZŠ Sokolov



TJ Baník Sokolov "C"

5 - 13

TJ Lomnice "C"

Sestava - DOMÁCÍ

Dorschnerová S.



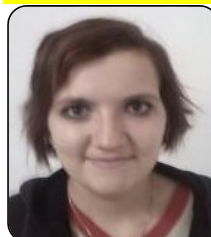
Region: 76 - 80

Vlach Petr



Region: 81 - 85

Koryťáková P.



Region: 99 - 101

Koliáš Kryštof



nezařazen

Sestava - HOSTÉ

Kárová Klára



Region: 86 - 92

Majer Vlastimil



nezařazen

Kára Josef



nezařazen

Bečka Tomáš



nezařazen

Statistika jednotlivých hráčů:

čtyřhry	0	2	čtyřhry	2	0
Vlach Petr	1	3	Majer Vlastimil	3	1
Koryťáková Pavlína	0	4	Kára Josef	2	2
Koliáš Kryštof	0	4	Bečka Tomáš	3	1
Dorschnerová Sulika	4	0	Kárová Klára	3	1



Česká asociace stolního tenisu

ZÁPIS O UTKÁNÍ VE STOLNÍM TENISU

Název soutěže : OKRESNÍ PŘEŠOR

- muži
- ženy
- dorostenci
- dorostenky
- žáci
- žákyně

Pořádající	TJ BANÍK SOKOLOV C			Vrchní rozhodčí	JAKUB BRANOKOUPIL	Licence :	C
Hostující	TJ LOHNICE C			Rozhodčí u stolu		Licence :	
Hráno v místnosti	II. ŽŠ Rokycanova, 356 01 SOKOLOV			Rozhodčí u stolu		Licence :	
Datum	10.2.15	Začátek utkání	16.15	Konec utkání		Rozhodčí u stolu	Licence :
Celkový výsledek	Body 5 : 13	Sady 19 : 46	Míčky		Vítěz TJ LOHNICE C		

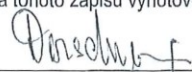
Jednotlivé výsledky							
č	Hráči pořadajícího oddílu	Hráči hostujícího oddílu	Výsledek hry			Sady	Body
1.	DORSCHNEROVÁ, VLACH	Majer, Kávrová	-9	-6	-10	0 3	- 1
2.	KORYTÁKOVÁ, KOLIAK	Kára, Bečka	-4	-5	-1	0 3	- 1
3.	VLACH PETR	X Majer Vlastimil	-6	-6	-6	0 3	- 1
4.	B KORYTÁKOVÁ PAVLINA	Y Kára Josef	-2	-3	-5	0 3	- 1
5.	C KOLIAK KRYTOF	V Bečka Tomáš	-2	-5	-5	0 3	- 1
6.	D DORSCHNEROVÁ SUKKA	Z Kávrová Klára	3	-9	4 5	3 1	1 -
7.	B KORYTÁKOVÁ	X Majer	-4	-5	-3	0 3	- 1
8.	C KOLIAK	Y Kára	-5	-4	-3	0 3	- 1
9.	D DORSCHNEROVÁ	V Bečka	4	6	-6 5	3 1	1 -
10.	A VLACH	Z Kávrová	-6	10	-10 -4	1 3	- 1
11.	C KOLIAK	X Majer	-1	-2	-2	0 3	- 1
12.	D DORSCHNEROVÁ	Y Kára	6	14	11	3 0	1 -
13.	A VLACH	V Bečka	10	-6	9 -10 -8	2 3	- 1
14.	B KORYTÁKOVÁ	Z Kávrová	-5	-6	10 -5	1 3	- 1
15.	D DORSCHNEROVÁ	X Majer	9	7	-10 -11 6	3 2	1 -
16.	A VLACH	Y Kára	4	5	-1 -7	4 3	2 1 -
17.	B KORYTÁKOVÁ	V Bečka	-5	-10	-8	0 3	- 1
18.	C KOLIAK	Z Kávrová	-3	-5	-3	0 3	- 1


Připomínky vrchního rozhodčího :

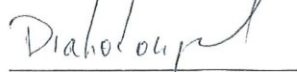
BEZ PŘIPOMÍNEK

Při nedostatku místa uveďte další sdělení v příloze. Rovněž tak v případě připomínek či sdělení vedoucích družstev.

Příloha tohoto zápisu vyhotovena ANO - NE


Jméno a podpis vedoucího domáckého družstva


Jméno a podpis vedoucího hostujícího družstva


Podpis vrchního rozhodčího