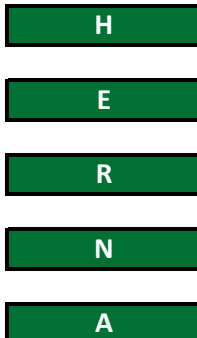


2.ZŠ Sokolov, Rokycanova



Hrací místnost - Tělocvična



TJ Baník Sokolov "C"

4 - 14

TJ Lomnice "C"

Sestava - DOMÁCÍ

Dorschnerová S.



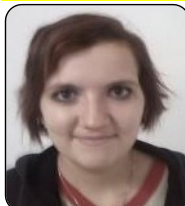
Region: 78 - 83

Vlach Petr



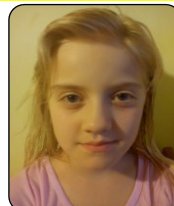
Region: 95 - 99

Koryťáková P.



Region: 100 - 101

Horváthová N.



Nezařazena

střídající hráč



bez střídání

Sestava - HOSTÉ

Müllerová M.



Region: 78 - 83

Vondrušková N.



Region: 88 - 94

Kára Josef



Region: 95 - 99

Kárová Klára



Region: 95 - 99

střídající hráč



bez střídání

Statistika jednotlivých hráčů:

čtyřhry	0	2	čtyřhry	2	0
Vlach Petr	1	3	Müllerová Markéta	4	0
Koryťáková Pavlína	0	4	Vondrušková Nikola	3	1
Horváthová Nikola	0	4	Kárová Klára	3	1
Dorschnerová Sulika	3	1	Kára Josef	2	2

P o z n á m k a

bez připomínek



Česká asociace stolního tenisu

ZÁPIS O UTKÁNÍ VE STOLNÍM TENISU

Název soutěže: OKRESNÍ PŘEBOR

muži
- ženy
- dorostenci
- dorostenky
- žáci
- zářkyňe

Pořádající	TJ BANÍK SOKOLOV C			Vrchní rozhodčí	J. DRÁHOVOUPIL	Licence:	C
Hostující	TJ LOMNICE C			Rozhodčí u stolu		Licence:	
Hráno v místnosti	Hřbočická k. z.š., Dokyčanova ul., Sokolov			Rozhodčí u stolu		Licence:	
Datum	19.1.16	Začátek utkání	16:30	Konec utkání		Rozhodčí u stolu	Licence:
Celkový výsledek	Body	4 : 14	Sady	15 : 44	Míčky		Vítěz TJ LOMNICE C

Jednotlivé výsledky							
č.	Hráči pořadajícího oddílu	Hráči hostujícího oddílu	Výsledek hry			Sady	Body
1.	KORYŤÁKOVÁ, HORYÁTHOVÁ	MÜLLEROVÁ, VONDRUŠKOVÁ	-2	-5	-4	0 3	- /
2.	VLAHA, BORSCHNEROVÁ	KÁRA, KÁROVÁ	-6	-13	-8 -4	1 3	- /
3.	A VLAHA PETR	K MÜLLEROVÁ MARIKETA	-3	-9	-5	0 3	- /
4.	B KORYŤÁKOVÁ PATRIKA	L VONDRUŠKOVÁ NIKOLA	-9	-8	-7	0 3	- /
5.	C HORYÁTHOVÁ NIKOLA	M KÁROVÁ KLARA	-4	-3	-3	0 3	- /
6.	D BORSCHNEROVÁ SIVKA	N KÁRA JOSEF	10	9	6	3 0	1 /
7.	B KORYŤÁKOVÁ	K MÜLLEROVÁ	-3	-9	-8	0 3	- /
8.	C HORYÁTHOVÁ	L VONDRUŠKOVÁ	-1	-4	-4	0 3	- /
9.	D BORSCHNEROVÁ	M KÁROVÁ	9	6	-13 8	3 1	1 / -
10.	A VLAHA	N KÁRA	-7	-7	9 8	3 1	1 / -
11.	C HORYÁTHOVÁ	K MÜLLEROVÁ	-2	-3	-3	0 3	- /
12.	D BORSCHNEROVÁ	L VONDRUŠKOVÁ	7	7	8	3 0	1 / -
13.	A VLAHA	M KÁROVÁ	-3	-10	-4	0 3	- /
14.	B KORYŤÁKOVÁ	N KÁRA	-8	-6	-7	0 3	- /
15.	D BORSCHNEROVÁ	K MÜLLEROVÁ	-11	-5	-6	0 3	- /
16.	A VLAHA	L VONDRUŠKOVÁ	7	8	-7 7 -3	2 3	- /
17.	B KORYŤÁKOVÁ	M KÁROVÁ	-6	-10	-8	0 3	- /
18.	C HORYÁTHOVÁ	N KÁRA	-1	-2	-3	0 3	- /

Připomínky vrchního rozhodčího:

Při nedostatku místa uveďte další sdělení v příloze. Rovněž tak v případě připomínek či sdělení vedoucích družstev.
Příloha tohoto zápisu vyhotovena ANO – NE

Jméno a podpis vedoucího domácího družstva

Jméno a podpis vedoucího hostujícího družstva

Podpis vrchního rozhodčího